

# Verbum supernum prodiens

voor Chris Elbers

Thomas van Aquino  
1225-1274

Arjan van Dijk  
1968

$\text{♩} = 80$

S1 *p*

S2 *p*

A *mp*

T *mp*

B1 *p*

B2 *mp*

Crux

Crux

Crux

Ver - bum su - per - num pro - di - ens, nec Pa - tris lin - quens dex - te - ram,

Ver - bum su - per - num pro - di - ens, nec Pa - tris lin - quens dex - te - ram,

Ve - nit ad vi -

5



fi - de - lis, in - ter om - nes Ar - bor u - na no - bi - lis:



fi - de - lis, in - ter om - nes Ar - bor u - na no - bi - lis:



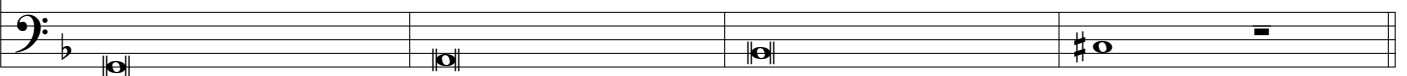
ad o - pus su - um ex - i - ens, ve - nit ad vi - tae ves - pe - ram.



ad o - pus su - um ex - i - ens, ve - nit ad vi - tae ves - pe - ram.



fi - de - lis, in - ter om - nes Ar - bor u - na no - bi - lis:



tae ves - pe - ram.

9

*mp*  
Nul - la sil - va

*mp*  
Nul - la sil - va

*mf*  
In mor - tem a dis - ci - pu - lo su - is tra - den - dus ae - mu - lis, pri - us

*mf*  
In mor - tem a dis - ci - pu - lo su - is tra - den - dus ae - mu - lis, pri - us

*mf*  
Pri - us in vi - tae fer - cu - lo

*mp*  
Nul - la sil - va

16



ta - lem pro - fert, Fron - de, flo - re, ger - mi - ne.



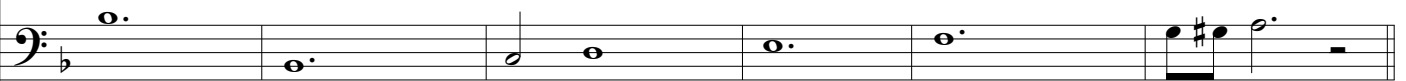
ta - lem pro - fert, Fron - de, flo - re, ger - mi - ne.



in vi - tae fer - cu - lo se tra - di - dit dis - ci - pu - lis.



in vi - tae fer - cu - lo se tra - di - dit dis - ci - pu - lis.



se tra - di - dit dis - ci - pu - lis.



ta - lem pro - fert, Fron - de, flo - re, ger - mi - ne.

22

Qui - bus sub bi - na spe - ci - e car - nem de - dit et

Car - nem de - dit et san - gui-nem; ut

Qui - bus sub bi - na spe - ci - e car - nem de - dit et

30 *mf*

Dul - ce lig - num, dul - ces cla -

Dul - ce lig - num, dul - ces cla -

san - gui - nem; ut du - pli - cis sub - stan - ti -

du - pli - cis sub - stan - ti - ae to - tum

san - gui - nem; ut du - pli - cis sub - stan - ti -

Dul - ce lig - num, dul - ces cla -

36 *mp* *p* *pp*

vos, Dul - ce pon - dus sus - ti - net.

*mp* *p* *pp*

vos, Dul - ce pon - dus sus - ti - net.

*p* *pp*

ae to - tum ci - ba - ret ho - mi - nem.

*mp* *p* *pp*

ci - ba - ret ho - mi - nem.

*p* *pp*

ae to - tum ci - ba - ret ho - mi - nem.

*mp* *p* *pp*

vos, Dul - ce pon - dus sus - ti - net.

43 *mf*

Dul - ce

*mf*

Se nas - cens de - dit so - ci - um, con - ves -

*mf*

Con - ves - cens in e - du - li - um, se mo - ri -

*mf*

Se nas - cens de - dit so - ci - um, con - ves -

*mf*

Dul - ce

*mf*

Dul - ce



50



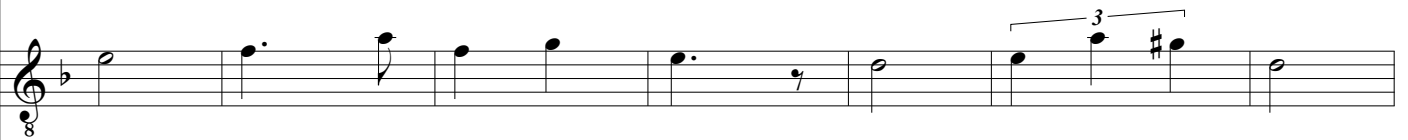
lig - num, dul - ces cla - vos,



cens in e - du - li - um, se mo - ri - ens in



ens in pre - ti - um, se reg - nans



cens in e - du - li - um, se mo - ri - ens in



lig - num, dul - ces cla - vos,



lig - num, dul - ces cla - vos,

57

Dul - ce pon - dus sus - ti - net.

pre - ti - um, se reg - nans dat in prae - mi - um.

dat in prae - mi - - - um.

pre - ti - um, se reg - nans dat in prae - mi - um.

Dul - ce pon - dus sus - ti - net.

Dul - ce pon - dus sus - ti - net.

64 *mf*

Nul -

*mp* *mf*

Bel - la pre - munt hos - ti - li - a; da

*mp*

O sa-lu-ta - ris hos-ti-a, quae cae - li pan - dis os - ti-um,

*mp*

O sa-lu-ta - ris hos-ti-a, quae cae - li pan - dis os - ti-um,

*mf*

Nul -

*mf*

Nul -

71

- la sil - va ta - lem pro - fert, Fron - de, flo - re, ger - mi - ne.

ro - bur, fer au - xi - li - um.

bel - la pre - munt hos - ti - li - a; da ro - bur, fer au - xi - li - um.

bel - la pre - munt hos - ti - li - a; da ro - bur, fer au - xi - li - um.

- la sil - va ta - lem pro - fert, Fron - de, flo - re, ger - mi - ne.

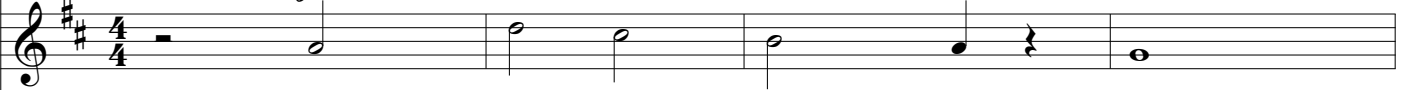
- la sil - va ta - lem pro - fert, Fron - de, flo - re, ger - mi - ne.

77 *f*



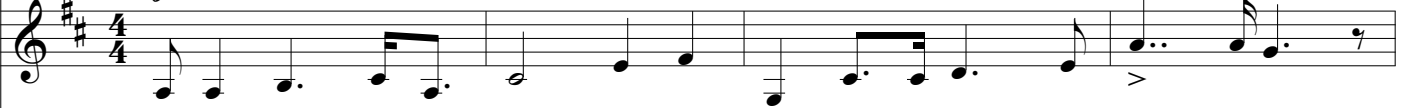
No - bis do - net

*f*



Crux fi - de - lis, in -

*f*



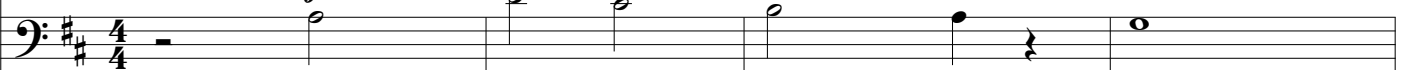
U - ni tri - no-que Do - mi - no sit sem - pi-ter - na glo - ri-a:

*f*



U - ni tri - no-que Do - mi - no sit sem - pi-ter - na glo - ri-a:

*f*



Crux fi - de - lis, in -

*f*



Crux fi - de - lis, in -

81

in pa - tri - - - a.

ter om - nes Ar - bor u - na no - bi - lis:

qui vi - tam si - ne ter - mi - no no - bis do - net in pa - tri - a.

qui vi - tam si - ne ter - mi - no no - bis do - net in pa - tri - a.

ter om - nes Ar - bor u - na no - bi - lis.

ter om - nes Ar - bor u - na no - bi - lis:

85 *p* *mp* *mf* *f* *ff*

A - men, a - men, a - men, a - men, a - men.

*p* *mp* *mf* *f* *ff*

A - men, a - men, a - men, a - men, a - men.

*p* *mp* *mf* *f* *ff*

A - men, a - men, a - men, a - men, a - men.

*p* *mp* *mf* *f* *ff*

A - men, a - men, a - men, a - men, a - men.

*p* *mp* *mf* *f* *ff*

A - men, a - men, a - men, a - men, a - men.

*p* *mp* *mf* *f* *ff*

A - men, a - men, a - men, a - men, a - men.